

衣がえ サイズもチェック!

0～4歳までは、一生で最も成長が速い時期。衣がえのついでに、衣服や靴のサイズをチェックして、きつくないか確かめましょう。また、ズボンのすそが長すぎると転びやすいですし、そでが長いと、転んだときにとっさに手をつきにくいことも。子どもの体格に合わせて、縫い止めてあげましょう。

体を動かしてチェック

身長だけでなく、体に合っていることも大切です。しゃがんだときに、おしりや太ももがきつくないか、腕を上げたときに肩がきつくないかもチェックしましょう。



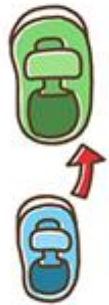
● 身長がこんなに伸びる!

0歳から1歳まで	約25cm
1歳から2歳まで	約10cm
2歳から3歳まで	約8cm
3歳から4歳まで	約7cm

公益財団法人母子衛生研究会『子供の成長・発達』より

靴も忘れずに

子どもの足は1年で約1cm大きくなります。靴がきついと足の成長を妨げますし、ゆるすぎると転ぶ原因に。誕生日や年度末を目安に靴が足に合っているかチェックしましょう。



10月9日に歯科検診終了しました。受診のお願いの用紙は配布しました。受け取った方は受診をお願いします。

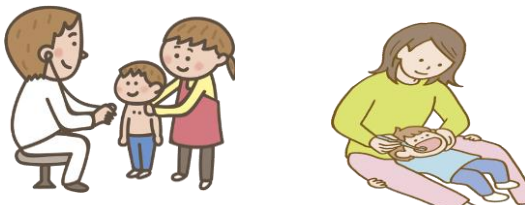
検診の結果は【サポートブック】に記入して頂き、記録をして下さい。

11月14日13時半～ 内科健診

内科健診欠席の方は、健診用紙お渡しします。持参して12月5日までにむとうクリニックで健診を受けていただくようになります。

11月7日9時45分～ 歯のはかせになるう

今年も年長さん対象で、町方歯科の歯科衛生士の山越さんがお話しして下さいます。



10月の感染情報

溶連菌 合併症に注意しましょう。しっかり内服の治療しないと腎炎、リウマチ熱などの合併症に繋がる事もあります。

手足口病 2回目かかる方もみえました。口の中も水ぶくれ、潰瘍が治まって、普段の食事が取れるようになったら登園してください。

マイコプラズマ 長期間しつこく続くのが特徴です。潜伏期間が2～3週間と長いのも特徴で、園内でも期間をあけて感染の報告あります。免疫力が弱っている時にかかりやすいので、栄養や睡眠をしっかりとりましょう。

※分からない場合は職員に相談してください。

